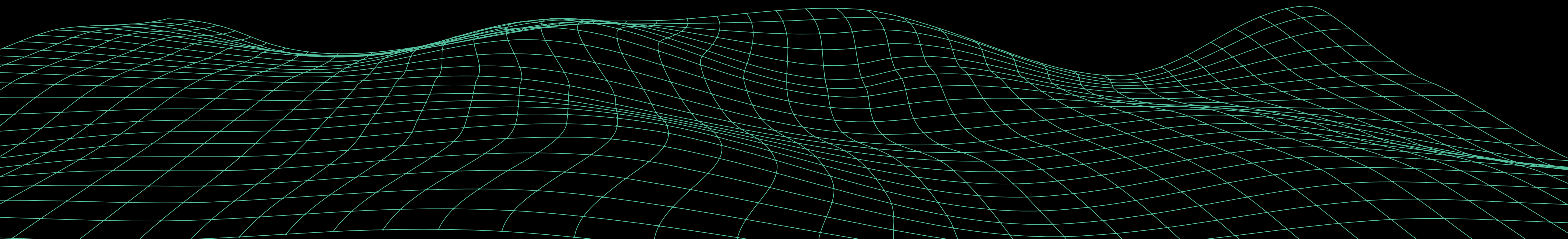


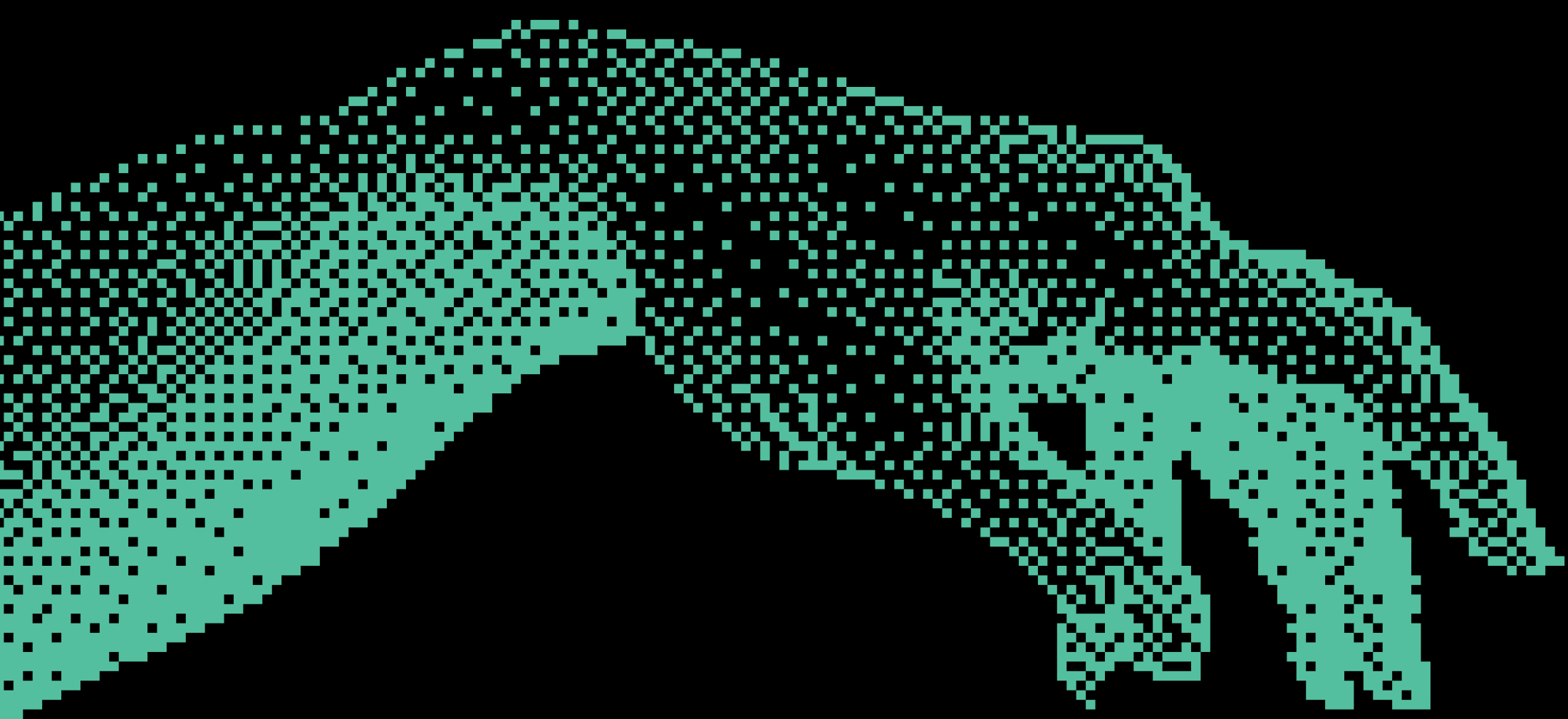


Datalized

Solving problems

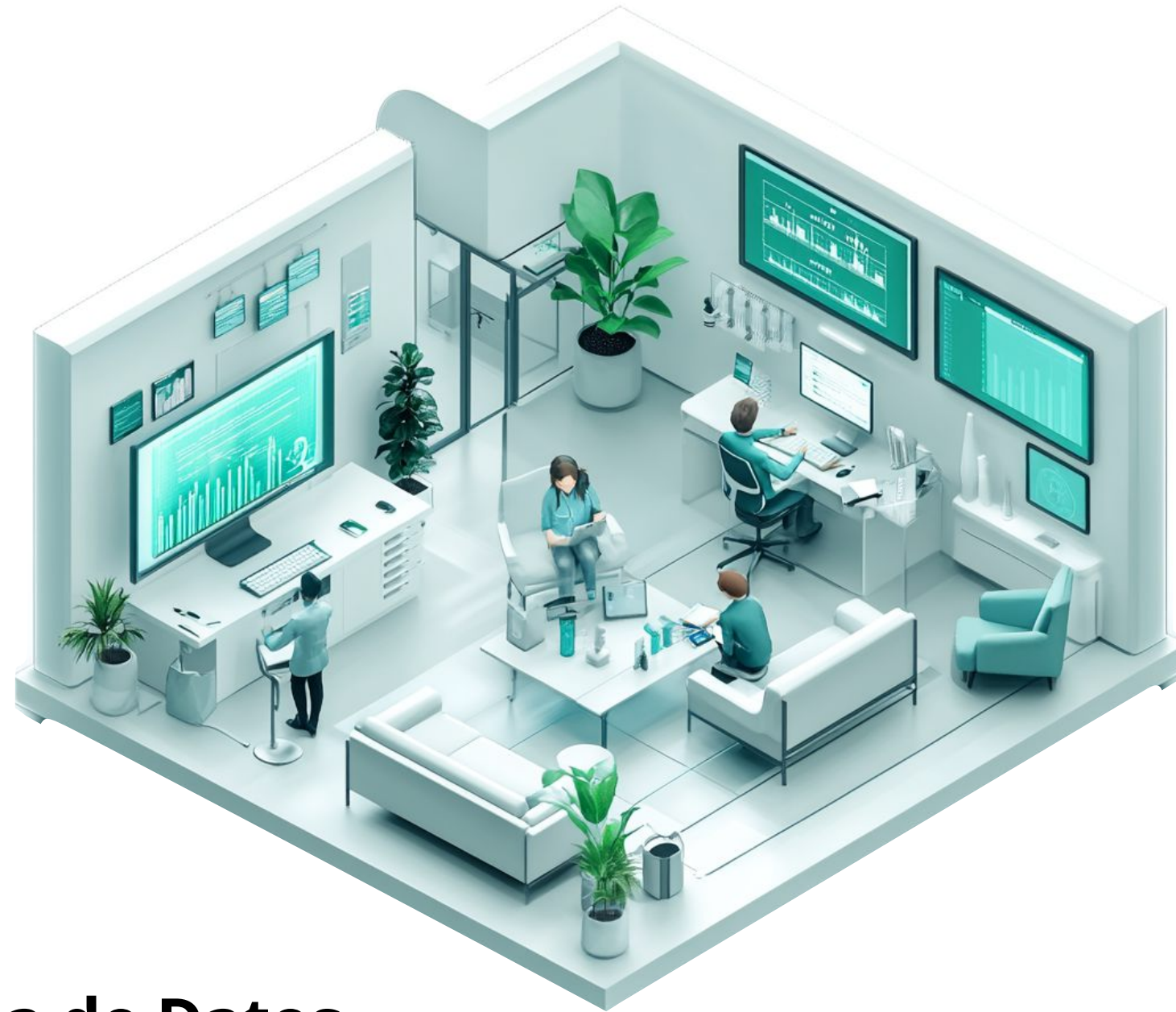
with data.





*acompañamos a
organizaciones en su
camino hacia la*
Autonomía Analítica

el problema



El área de Datos

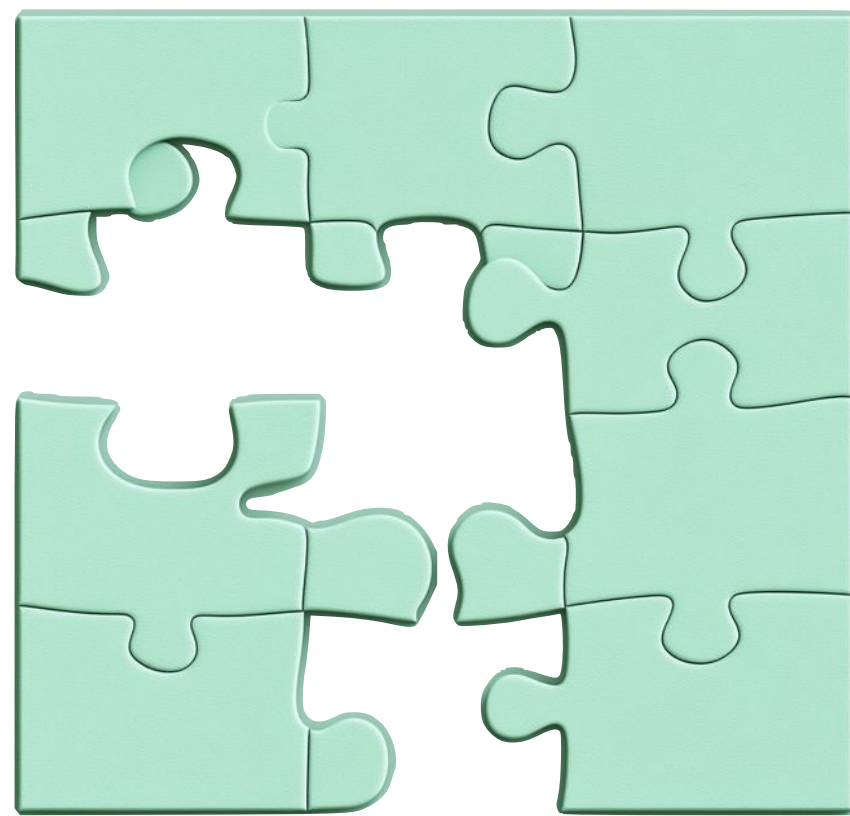
- Atención constante a las necesidades del día a día.
- Las áreas de negocios tienen más necesidades que la capacidad de desarrollo
- Frustración por desarrollo de **tareas repetitivas**



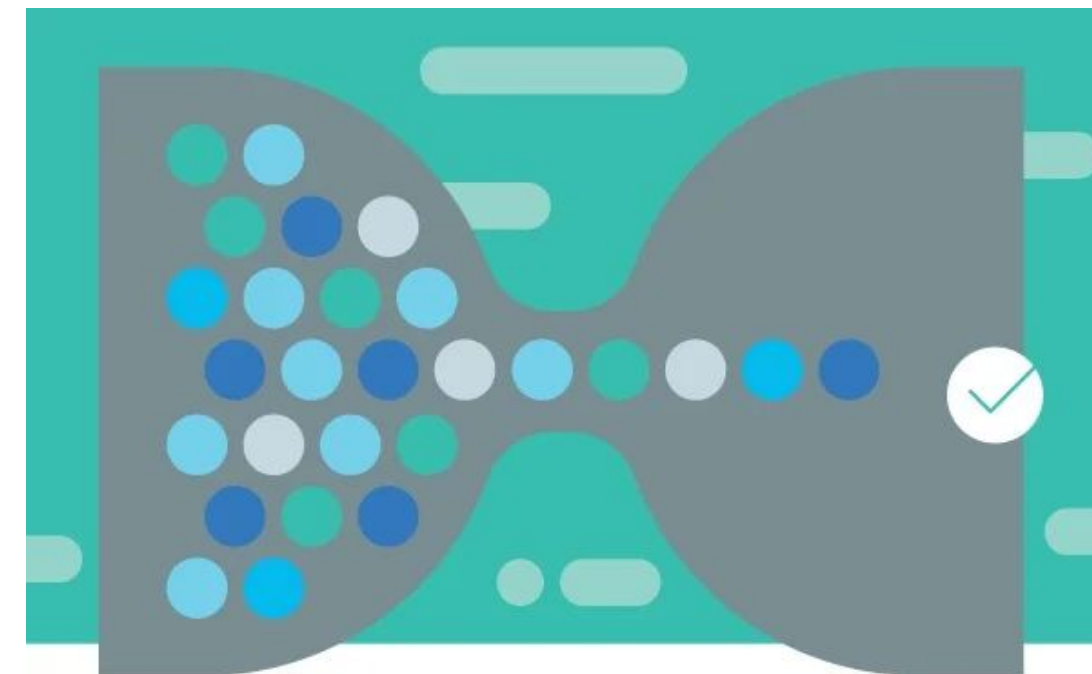
Las áreas de Negocio

- Tiempos de desarrollo más largos que las necesidades del negocio.
- Las áreas de datos no comprenden completamente los problemas de negocio.
- Acceso a datos y desconocimiento técnico impiden que puedan atenderse solos

consecuencia



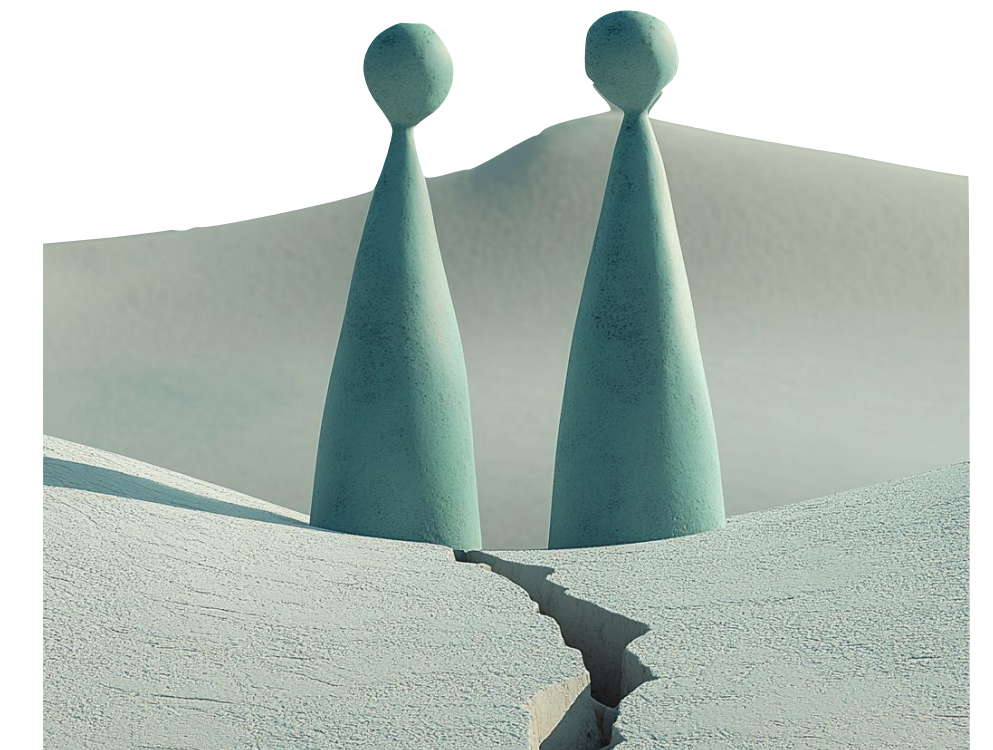
**Toma de decisiones sub-
óptima debido a no
contar con información
en tiempo y forma
adecuados**



**Área de datos se
transforma en un cuello
de botella para el
desarrollo de proyectos.**



**Se compromete la
calidad de los análisis
en pos del cumplimiento
de plazos.**



**Se genera fricción
entre áreas de
negocio y área de
datos por dificultad
en los desarrollos.**

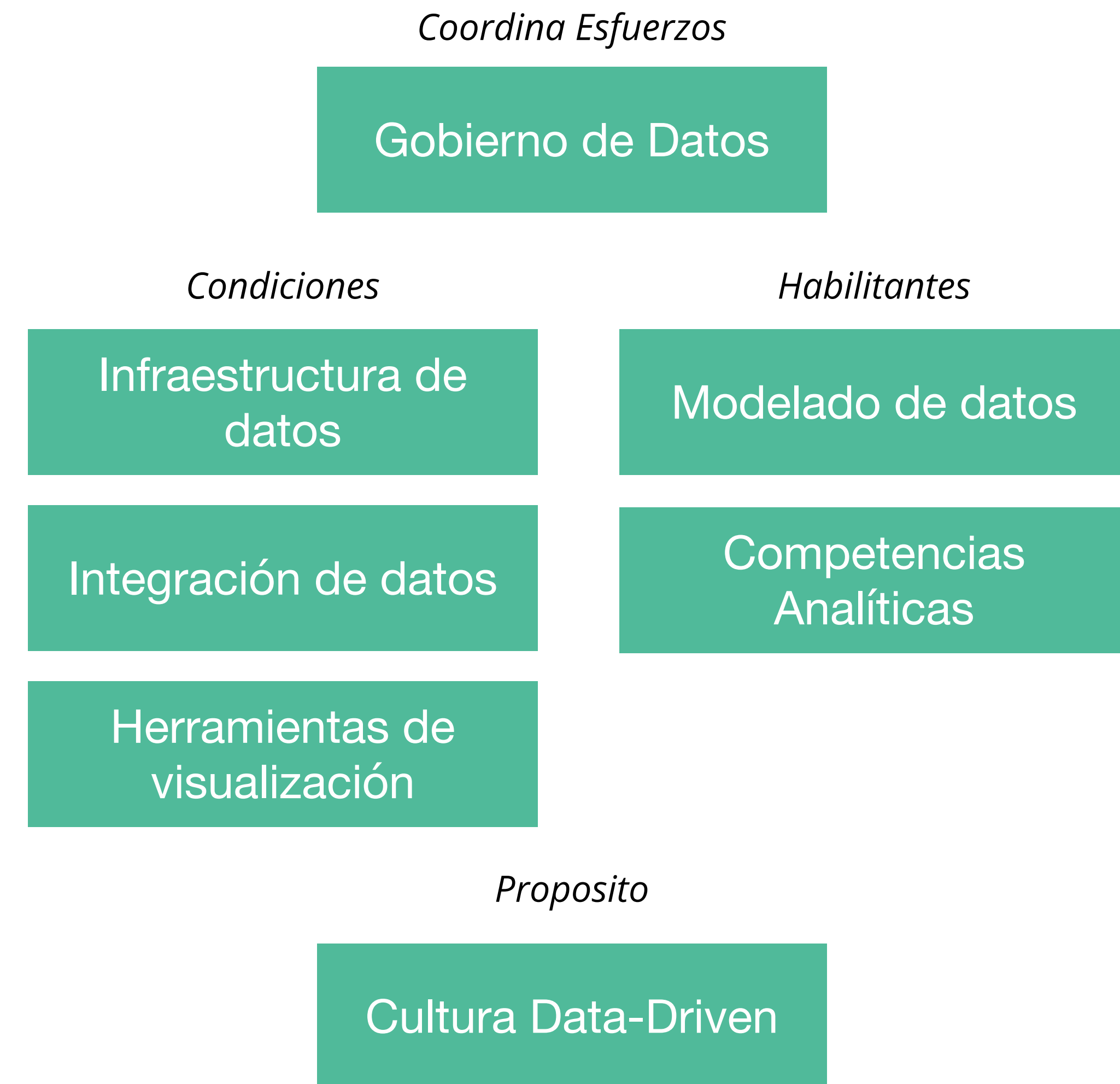
autonomía analítica

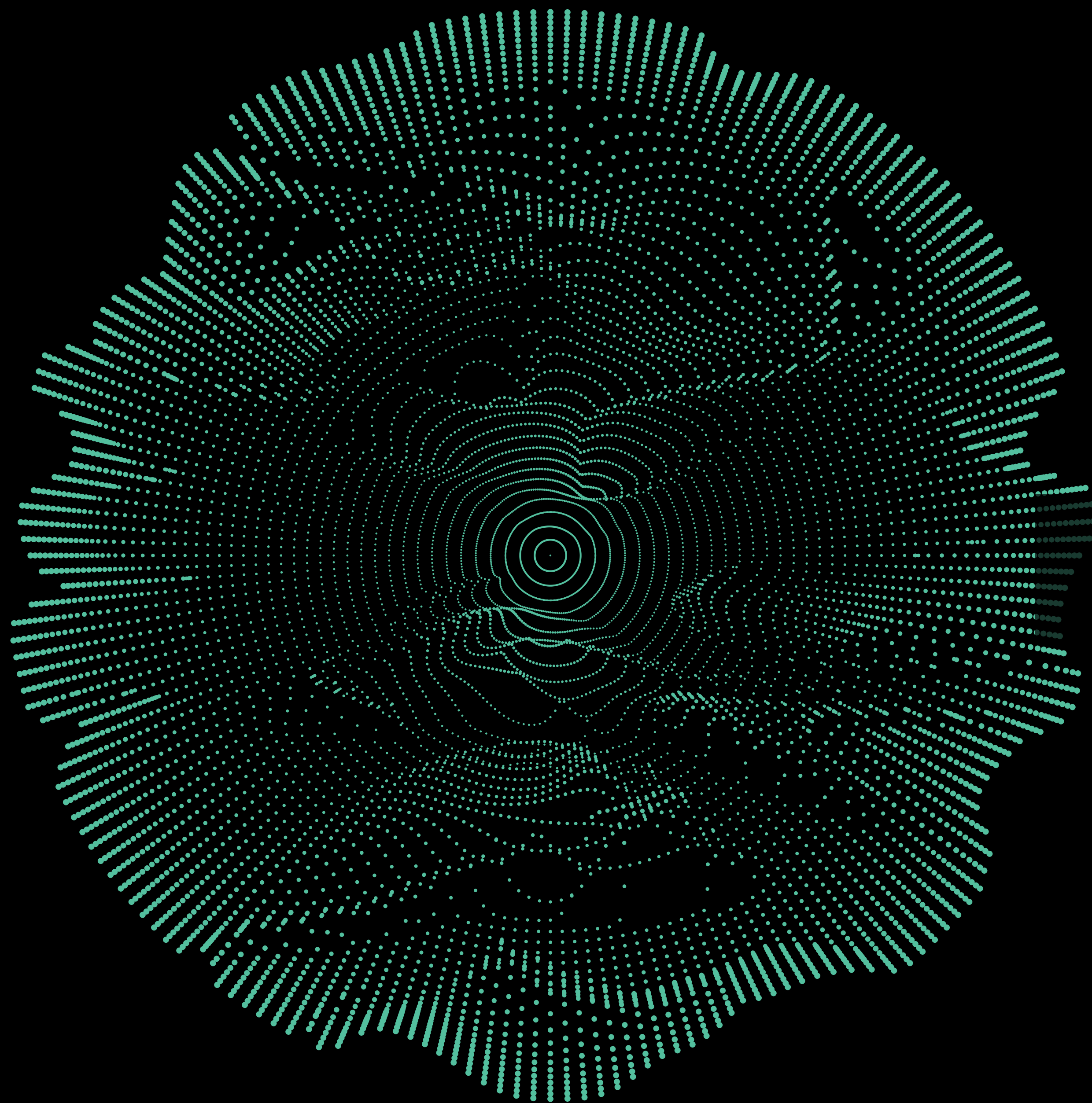
Esto se soluciona alcanzando la **Autonomía Analítica**, en donde las áreas de negocios son capaces de auto atenderse en sus necesidades analíticas, sin la necesidad de involucrar al equipo de datos.

- **Empodera a los equipos de negocios** para acceder y analizar datos de manera independiente.
- **Enfoca al equipo de datos** para ocuparse de generar las condiciones necesarias para lograr la autonomía analítica.
- **Transforma a la organización** permitiendo decisiones informadas y oportunas.

Se basa en siete pilares:

1. Infraestructura de datos
2. Integración de fuentes de información
3. Herramientas de visualización
4. Gobierno de Datos
5. Modelado de datos
6. Competencias Analíticas
7. Cultura de toma de decisiones basadas en datos





Casos de Éxito

Aerolínea que opera en América del Sur, conocida por ofrecer vuelos económicos y eficientes.

Optimización de la Inteligencia de Negocios en JetSMART con Power BI

Transformando la toma de decisiones a través de paneles interactivos y análisis de datos avanzados.

DESAFÍO

“Gestionar y analizar grandes volúmenes de datos provenientes de diversas áreas de negocio.

Integrar y generar informes precisos y oportunos”.

TECNOLOGÍA UTILIZADA

Power BI, Redshift, ETL (Extract, Transform, Load)

Datos Analizados: Datos de ventas, operaciones de vuelo, satisfacción del cliente, mantenimiento de aeronaves, y datos financieros.

Factores Considerados: Precisión de los datos, tiempo de respuesta, accesibilidad de los informes, y la capacidad de integración con otros sistemas.

- 181 paneles con información detallada y en tiempo real.
- Creación de 114 procesos ETL para integrar datos de servicios externos hacia Redshift.
- Disponibilidad de datos precisos y actualizados.
- Incremento en la eficiencia operacional.

- **Mejora Operacional**
- **Mejorar la satisfacción del cliente**
- **Decisiones informadas basadas en datos**

Durante los últimos 5 años, hemos trabajado estrechamente con su equipo interno de BI para desarrollar una solución integral de inteligencia de negocios utilizando Power BI. Con un equipo de 10 personas dedicadas y la creación de múltiples paneles e integraciones de datos, JetSMART ha logrado transformar su enfoque hacia una toma de decisiones basada en datos, mejorando significativamente sus operaciones y servicios.

Empresa líder en el sector agroindustrial, dedicada a la producción y comercialización de productos para la protección de cultivos, nutrición vegetal y salud animal.

Automatización de Reportería para el Directorio de Anasac con Power BI

Proporcionando información precisa y confiable en tiempo real para una toma de decisiones estratégica

DESAFÍO

“Automatizar la generación de reportes para el directorio, asegurando que la información fuera precisa, confiable y disponible en tiempo real.”

TECNOLOGÍA UTILIZADA

Power BI, Cubos Analíticos

Datos Analizados: Información financiera, datos de ventas, rendimiento de productos, y métricas operativas.

Factores Considerados: Precisión y confiabilidad de los datos, automatización de reportes, reducción de tiempo en la generación de informes, y la capacidad de análisis en tiempo real.

16HH

Reducción en los tiempos del área de Planificación y Análisis Financiero.

Redirección de esfuerzos hacia funciones de mayor valor, como el análisis de datos. Mejora en la toma de decisiones estratégicas gracias a la disponibilidad de información precisa y en tiempo real.

- **Optimización de procesos**
- **Reducción de tiempos en tareas manuales**
- **Mejor calidad de los análisis financieros.**
- **Toma de decisiones más informada y estratégica.**

Anasac ha logrado transformar su proceso de generación de reportes para el directorio mediante la implementación de Power BI. Con un sistema automatizado y conectado a cubos analíticos, la empresa ha reducido significativamente el tiempo dedicado a la creación de informes, permitiendo al equipo de Planificación y Análisis Financiero enfocarse en tareas de mayor valor.

Esta mejora ha resultado en una mayor eficiencia operativa y una toma de decisiones más precisa y oportuna.

Rankmi es una plataforma integral de gestión de talento y desempeño, que ayuda a las organizaciones a optimizar sus procesos de recursos humanos y mejorar la productividad de sus equipos.

Automatización de Extracciones de Datos y Analítica Avanzada en Rankmi

Transformando la reportería manual en procesos automáticos y diarios con analítica avanzada

DESAFÍO

“Automatizar la extracción de datos desde múltiples sistemas relevantes para la organización, como HubSpot, Client Success, Maxio, entre otros.

La generación manual de reportes mensuales consumía una cantidad significativa de tiempo y recursos”.

TECNOLOGÍA UTILIZADA

Power BI, Integraciones con HubSpot, Client Success, Maxio.

Datos Analizados: Datos de ventas, éxito del cliente, métricas financieras, y datos de rendimiento de recursos humanos.

Factores Considerados: Precisión y consistencia de los datos, automatización de procesos, reducción de tiempo en la generación de informes, y la capacidad de análisis avanzado.

- Extracciones automáticas de datos desde múltiples sistemas.
- Vistas analíticas con todas las lógicas del negocio aplicadas.
- Automatización de la reportería, generación diaria de informes que se realizaban manualmente una vez al mes.
- Reducción significativa del tiempo y esfuerzo dedicados a la generación de reportes.

- **Optimización de procesos de reportería**
- **Mejoras en la precisión y disponibilidad de la información**
- **Recursos con foco en tareas de mayor valor.**
- **Toma de decisiones más informada y estratégica.**

Rankmi ha transformado su proceso de generación de reportes mediante la automatización de extracciones de datos desde sistemas clave y la implementación de vistas analíticas avanzadas. Con la capacidad de generar informes diarios de manera automática, la empresa ha mejorado significativamente su eficiencia operativa y la calidad de sus análisis.

Esta mejora ha permitido a Rankmi enfocarse en tareas estratégicas y de mayor valor, impulsando así su crecimiento y éxito.

Ultramar es un grupo empresarial con más de 70 años de trayectoria, dedicado a ofrecer soluciones integrales en agenciamiento, logística industrial y operación portuaria.

Automatización de reportes Dotación y Clima Organizacional en Power BI

Cómo optimizamos el flujo de gestión para la generación de los dashboard de Dotación y Clima Organizacional.

DESAFÍO

“Optimizar los tiempos y calidad en la generación de la información estratégica para la toma de decisiones en los procesos de Dotación y Clima, así como asegurar su integridad”
Establecer una estrategia y Gobierno de Gestión de Información

TECNOLOGÍA UTILIZADA

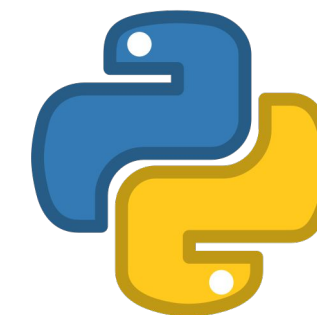
SQL Server, Python, Power BI

Datos Analizados: Variables total UEN, orígenes actuales (xlsx)

Factores Considerados: Líneas de Negocio, UEN, Formatos.

El contar con reportes automatizados, permite lograr eficiencias en el uso de los recursos, así como mejorar la integridad y oportunidad de la información para la toma de decisiones.

- **Reducción de Costos**
- **Planes de acción oportunos**
- **Mejor Utilización de Recursos e Información**



Empresa líder en logística y transporte, dedicada a ofrecer soluciones eficientes y confiables para sus clientes.

Mejora en la Predicción de Demanda en Blue Express

Cómo optimizamos la planificación de capacidades con un aumento del 40% en la precisión

DESAFÍO

“Predecir la demanda de transporte de manera más precisa y eficiente para mejorar la planificación de capacidades y reducir costos operativos”

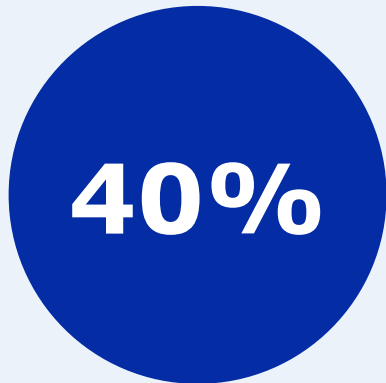
TECNOLOGÍA UTILIZADA

Algoritmos de Machine Learning para desarrollar un modelo de predicción de demanda.

Datos Analizados: Órdenes de transporte por día, zona base (30 zonas aproximadamente) y tamaño de producto.

Factores Considerados: Fechas importantes de venta (como los cyberdays) y eventos recurrentes (como Navidad y el Día de la Madre) donde la demanda cambia significativamente.

Frecuencia de Predicción: Predicciones realizadas semanalmente en menos de una hora, comparado con el proceso manual mensual anterior.



De mejora en la precisión de la predicción

Optimización de la planificación de capacidades, permitiendo una mejor utilización de camiones y personal.

- **Reducción de Costos**
- **Mayor Satisfacción del Cliente**
- **Mejor Utilización de Recursos**

La implementación de algoritmos de ML en BlueExpress ha resultado en una mejora del 40% en la precisión de la predicción de demanda, optimizando la planificación de capacidades y reduciendo costos operativos.

Predicción de Tiempos de Entrega en Beetrack

Cómo optimizamos la construcción de rutas de entrega con predicciones precisas.

DESAFÍO

“Predecir los tiempos de entrega con mayor precisión para optimizar la construcción de rutas y mejorar la eficiencia operativa.”

TECNOLOGÍA UTILIZADA

Implementamos algoritmos de Machine Learning para desarrollar un modelo de predicción de tiempos de entrega.

Datos Analizados: Características del pedido, como tamaño de vueltos, zona geográfica y tipo de pedido (B2B, B2C, 3PL).

Factores Considerados: La información relevante para construir rutas de entrega, considerando que los tiempos de traslado son más bien conocidos.

Frecuencia de Predicción: Predicciones realizadas en tiempo real para ajustar las rutas de entrega de manera dinámica.

La predicción precisa de tiempos de entrega ha optimizado la construcción de rutas, permitiendo una mejor utilización de recursos y una mayor puntualidad en las entregas.

- **Reducción de Costos**
- **Mayor Satisfacción del Cliente**
- **Mejor Utilización de Recursos**

La implementación de algoritmos de ML en Beetrack ha resultado en una mejora significativa en la precisión de la predicción de tiempos de entrega, optimizando la construcción de rutas y reduciendo costos operativos

Walmart Chile es una de las principales cadenas de supermercados en el país, comprometida con la eficiencia operativa y la satisfacción del cliente.

Predicción de Productividad de Personal en Walmart Chile

Cómo optimizamos la construcción de turnos con predicciones precisas de productividad.

DESAFÍO

“Predecir la productividad del personal de centros de distribución para construir turnos óptimos, dada la demanda fluctuante.”

TECNOLOGÍA UTILIZADA

Implementamos algoritmos de Machine Learning para desarrollar un modelo de predicción de productividad.

Datos Analizados: Productividad de reponedores de staple stock por día, turno, cantidad y demanda.

Factores Considerados: La demanda diaria y la cantidad de personal necesario para cumplir con los objetivos de productividad.

Frecuencia de Predicción: Predicciones realizadas en tiempo real para ajustar los turnos de manera dinámica.

La predicción precisa de la productividad ha optimizado la construcción de turnos, permitiendo una mejor utilización de recursos y una mayor eficiencia en los centros de distribución.

- **Reducción de Costos**
- **Mayor Satisfacción del Cliente**
- **Mejor Utilización de Recursos**

La implementación de algoritmos de ML en Walmart Chile ha resultado en una mejora significativa en la precisión de la predicción de productividad, optimizando la construcción de turnos y reduciendo costos operativos.

Predicción de Tiempo para Completar un Pedido en Cornershop

Cómo optimizamos la promesa al cliente y la asignación de pedidos a Shoppers.

Cornershop es una plataforma de entrega de comestibles que conecta a los clientes con Shoppers para una experiencia de compra rápida y eficiente.

DESAFÍO

“Predecir el tiempo para completar un pedido con precisión para dar una promesa acertada al cliente, definir cuándo pasarle el pedido a un Shopper y entender la demanda futura.”

TECNOLOGÍA UTILIZADA

Implementamos algoritmos de Machine Learning para desarrollar un modelo de predicción de tiempo de entrega.

Datos Analizados: Variables como local, cantidad y tipo de producto, distancias, hora/día, etc.

Factores Considerados: La información relevante para predecir el tiempo de entrega y optimizar la asignación de pedidos a Shoppers.

Frecuencia de Predicción: Predicciones realizadas en tiempo real para ajustar las promesas al cliente y la asignación de pedidos.

La predicción precisa del tiempo de entrega ha optimizado la promesa al cliente y la asignación de pedidos a Shoppers, permitiendo una mejor utilización de recursos y una mayor satisfacción del cliente.

- **Reducción de Costos**
- **Mayor Satisfacción del Cliente**
- **Mejor Utilización de Recursos**

La implementación de algoritmos de ML en Cornershop ha resultado en una mejora significativa en la precisión de la predicción de tiempo de entrega, optimizando la promesa al cliente y la asignación de pedidos a Shoppers.

The background features a dark green, tunnel-like perspective that narrows towards the center. It is filled with a dense field of small, glowing particles. Most particles are white, but there are several larger, prominent teal-colored spheres scattered throughout, particularly in the upper half of the frame. The overall effect is one of depth and movement, suggesting a path or a journey.

**quienes confían
en nosotros**





Solving problems

with data.

<https://www.datalized.cl>

matias@datalized.cl